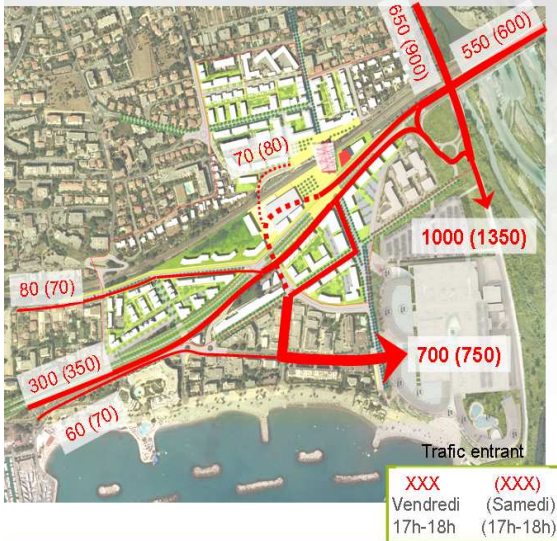
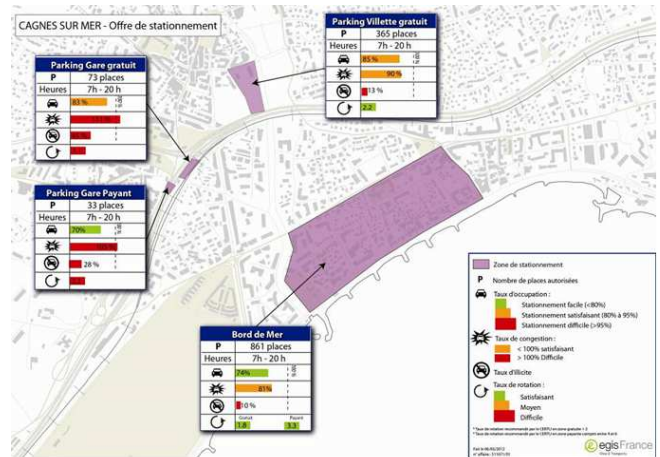
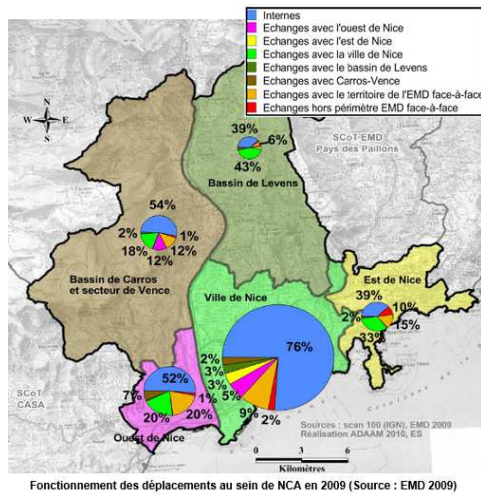
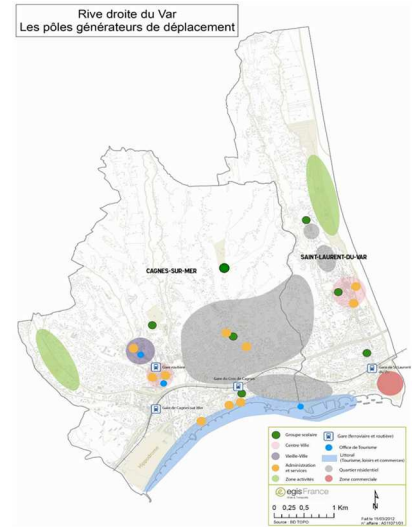


*Plan Local des Déplacements  
Rive droite du Var*



- Le trafic global entrant est de 1700 véhicules le vendredi soir, et de 2100 véhicules le samedi soir.
- Les axes le plus chargés sont :
  - la Promenade Maïcon
  - la Route du bord de Mer depuis Nice (trafic provenant de la RD6007 et de la Route du bord de Mer)
  - L'avenue Léon Bérenger et l'Avenue de Verdun
- La mise en place d'un jalonement adapté permet une bonne répartition des flux
  - Des usagers en provenance de Nice entre le giratoire Guynemer et le passage Jean Moatti.
  - Des usagers en provenance de Cagnes via le mail et le giratoire Guynemer



quand ?

➔ 2012 - 2013

avec qui ?

➔ Direction des Infrastructures et de la Circulation

En bref

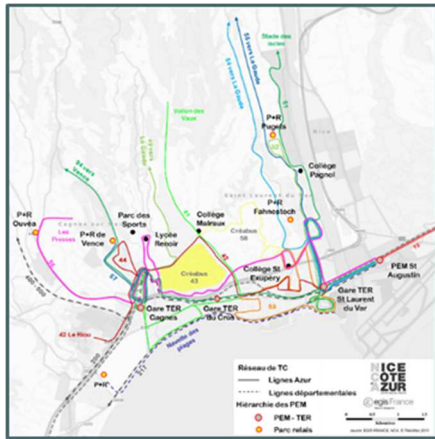
quelles missions ?

Mise en œuvre du Plan Local des Déplacements :

- ➔ Diagnostic de la situation actuelle incluant les enquêtes et études complémentaires.
- ➔ Propositions d'actions.
- ➔ Elaboration du document final

pour quel budget ?

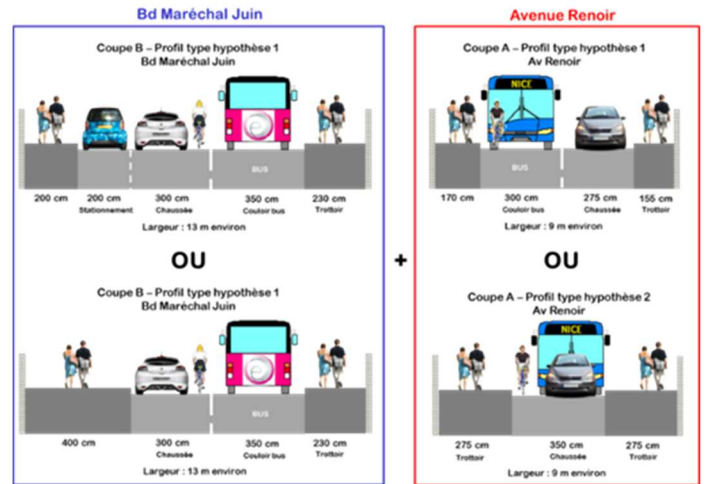
➔ Montant des études : 125 000 € HT



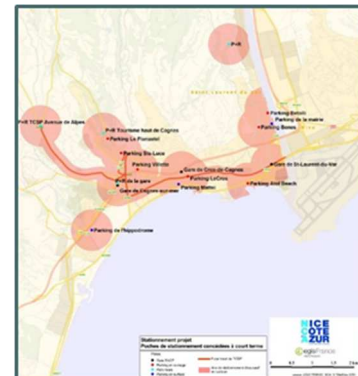
Réorganisation de l'offre de transport



Développement des liaisons cyclables



Réorganisation de l'offre de circulation



Organisation de l'offre globale de stationnement

## En savoir

### nos actions

- Prendre en compte le réaménagement d'un secteur dans le cadre d'un projet urbain ou la création d'une nouvelle infrastructure (SD des TCU, Plan de circulation de Cagnes, PEM St Laurent du Var, opération d'intérêt national sur la plaine du Var par exemple),
- Répondre à des dysfonctionnements circulatoires récurrents liés à la morphologie du territoire (coupure naturelle et infrastructures, périphéries urbaines en collines ou dans des vallées...)
- Anticiper des perturbations à venir (travaux de la ligne 2 du Tramway de la CUNCA par exemple),
- Améliorer la sécurité de l'ensemble des modes de déplacements,
- Accompagner le développement des réseaux de transports collectifs (priorité Bus aux carrefours par exemple).

### Le problème posé

Un des objectifs principaux à terme, au-delà d'une politique globale favorisant les modes alternatifs au tout voiture en centres villes de St Laurent et Cagnes, était l'insertion du futur TCSP rive droite du Var, potentiellement sous forme de BHNS dans un premier temps, évoluant à terme vers un tramway.

L'approche de la faisabilité de cette insertion sur la RD6007 devait intégrer un milieu urbain contraint (centre de Cagnes, aéroport de Nice), la connectivité avec plusieurs Pôles d'échanges multimodaux et de nombreux générateurs de trafic, ainsi que le développement multimodal de l'offre de déplacement (pistes cyclables, réseau TC, parking relais).

### notre organisation

- Durée des études : 1,5 ans.
- La mission a été réalisée avec Egis France.

