

quand ?  
➔ 2015-2016

avec qui ?  
➔ Direction Générale des Services techniques  
➔ Direction de la voirie, des Infrastructures et de l'électricité

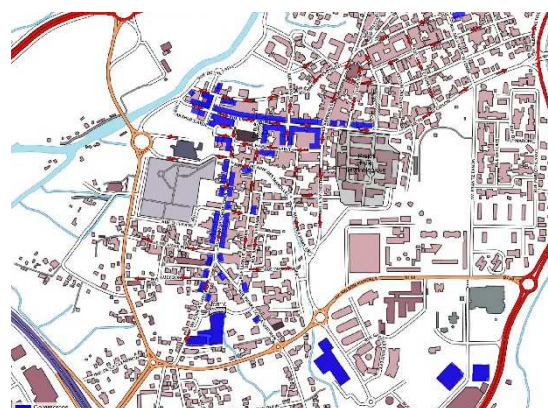
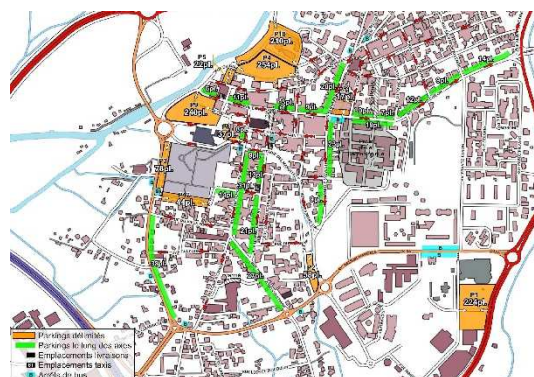
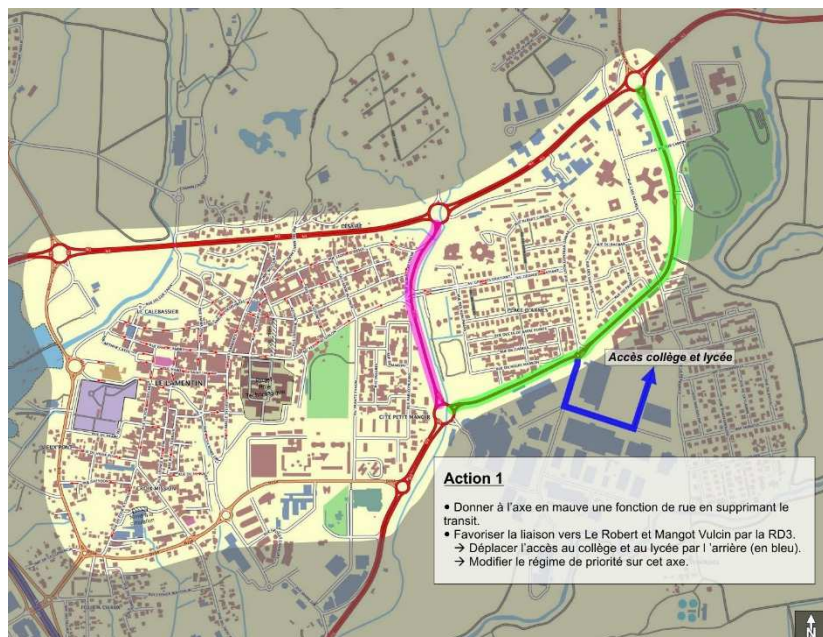
En bref

quelles missions ?

- Mise en œuvre du plan de circulation :
- ➔ Diagnostic de l'existant et analyse des besoins.
  - ➔ Étude détaillée du plan de circulation et de stationnement.
  - ➔ Assistance au dossier de consultation.
  - ➔ Suivi des travaux.

pour quel budget ?

- ➔ Montant des études : 60 000 € HT.
- ➔ Montant des travaux: 350 000 € HT.



## En savoir +

### nos actions

- ➔ **Définition des réflexions initiales de la Maitrise d'Ouvrage :** visite du centre-bourg avec les personnes ressources de la ville pour la prise en compte des éléments de réflexion préalables des Élus et des Services ; diagnostic des fonctionnements actuels ; observation des flux de circulation sur 10 carrefours structurants.
- ➔ **Définition des axes majeurs :** plan de circulation et du stationnement avec argumentaires ; présentation aux Élus et validation des orientations à retenir.
- ➔ **Etude détaillée au projet :** définition des actions de détail à mettre en œuvre ; chiffrage ; planification.
- ➔ **Assistance au dossier de consultation :** rédaction du Dossier de Consultations des Entreprises (DCE) ; analyse des offres ; rédaction des rapports et présentation à la Commission d'Appel d'Offres (CAO).
- ➔ **Travaux :** assistance au calage du marché de travaux ; assistance lors des phases de réalisation des travaux ; assistance lors des phases de réception ou de plan de récolement.

### le problème posé

- ➔ Le bourg du Lamentin est très commerçant ; l'arrivée du TCSP et la gare multimodale de Mahaut en lisière du bourg va impacter fortement la gestion des flux.

### notre organisation

- ➔ **Durée des études :** 12 mois ; **durée des travaux :** 3 ans.