

quand ?

▶ 2012 - 2016

avec qui ?

- ▶ Direction Générale des Services Techniques
- ▶ Comité de pilotage du projet comprenant les élus

En bref

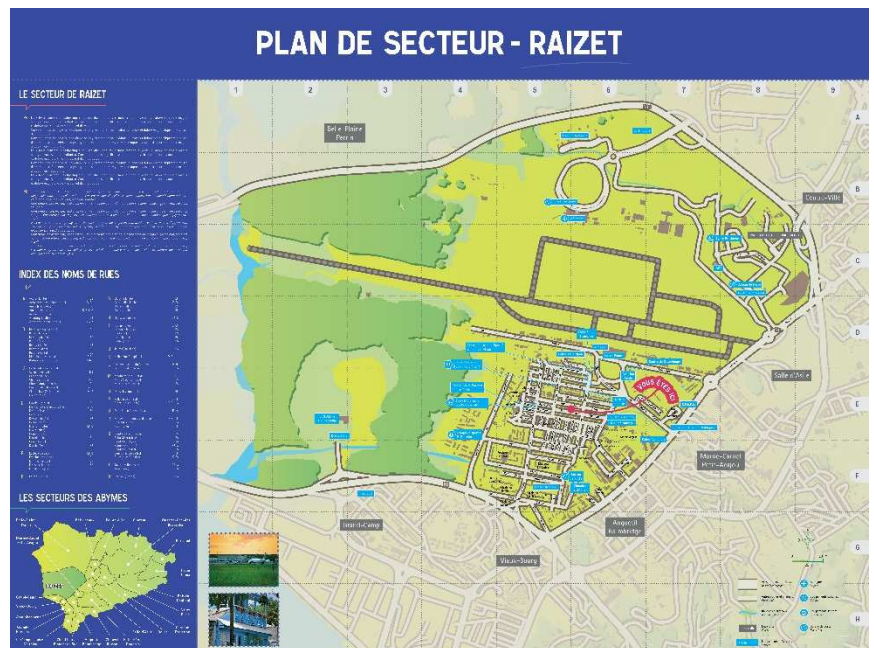
quelles missions ?

Élaboration du plan global de signalisation de la ville :

- ▶ Diagnostic de l'existant et analyse des besoins.
- ▶ Définition du schéma directeur de signalisation.
- ▶ Constitution de la charte signalétique de proximité.
- ▶ Projet de définition et cartographie des RIS.
- ▶ Assistance aux contrats de travaux.
- ▶ Suivi des travaux et suivi des finances de l'opération.

pour quel budget ?

- ▶ Montant des études : 85 875 € HT.
- ▶ Montant du suivi des travaux : 155 000 € HT.
- ▶ Montant des travaux : 2 150 000 € HT.



En savoir +

nos actions

- ➔ **Analyse quantitative et qualitative de la signalisation directionnelle et touristique existante** : diagnostic de la signalétique existante ; rapport d'expertise et présentation en comité technique. Ces constats ont permis de définir les objectifs et choix stratégiques d'orientation.
- ➔ **Élaboration du schéma directeur de signalisation touristique** : identification des mentions à jalonner ; étude de point R.I.S. ; étude des liaisons ; validation auprès du comité de pilotage de l'ensemble des éléments avant dossier définitif.
- ➔ **Constitution de la charte signalétique de proximité** : état des lieux de la signalétique actuelle et élaboration de la charte.
- ➔ **Projet de définition et cartographie RIS** : définition technique de chaque ensemble puis du son schéma d'implantation et constitution des 23 cartes RIS.
- ➔ **Assistance aux contrats de travaux** : élaboration du dossier de consultation des entreprises, ; assistance dans la procédure de consultation des entreprises travaux et suivi de la réalisation.

le problème posé

La Guadeloupe a bénéficié d'une refonte globale de son dispositif de guidage (jalonnement et signalisation touristique).

La ville des Abymes s'est saisie de cette occasion pour compléter ce dispositif en y ajoutant les volets SIL, RIS ainsi que la localisation de tous les lieux de vie.

notre organisation

- ➔ **Durée des études** : 10 mois ; **durée des travaux** : 3 ans.
- ➔ Pour la réalisation des cartographies des RIS, nous nous sommes associé avec la société Mouisset-design. Le design des mobiliers a été étudié par 3D Creative.