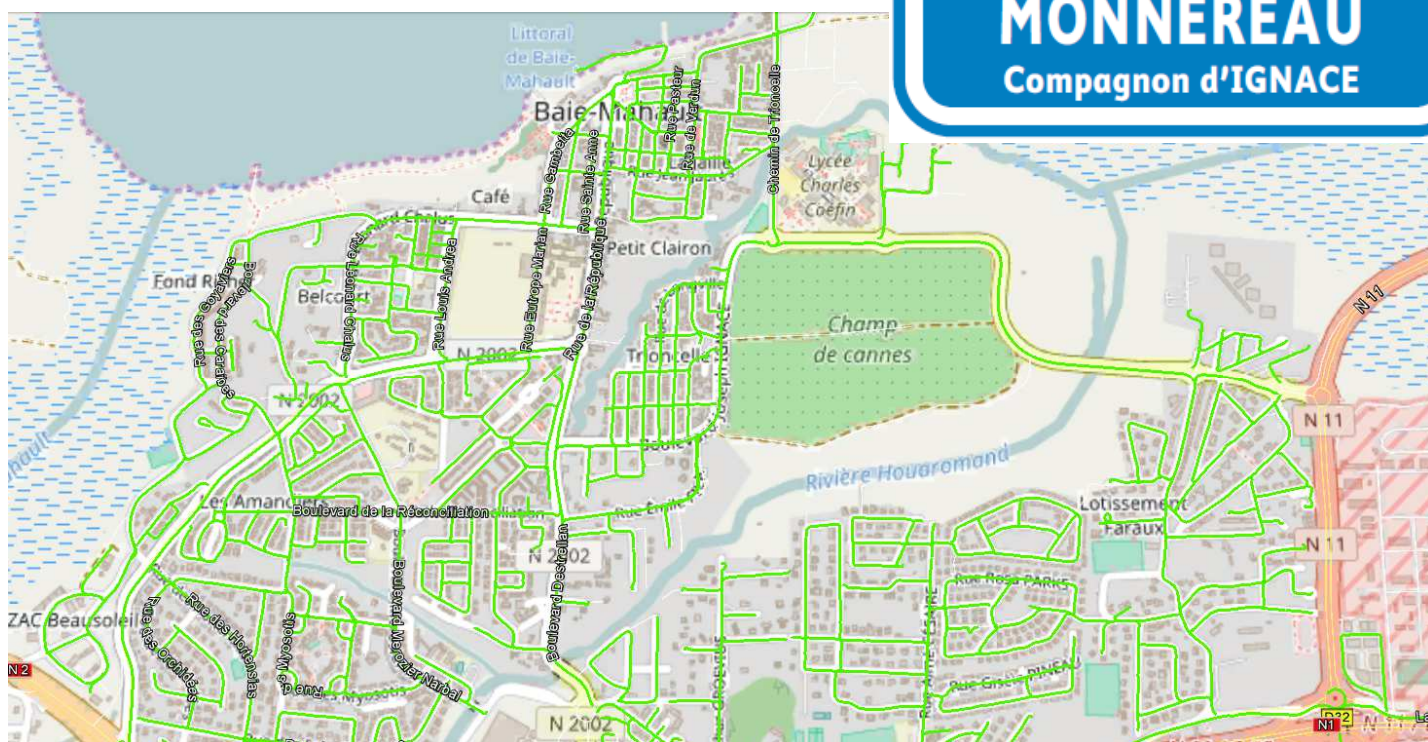




# Rue De L'ADJUDANT MONNEREAU Compagnon d'IGNACE



## quand ?

- 2017

## avec qui ?

- Ville de Baie-Mahault
- Police Municipale

En bref

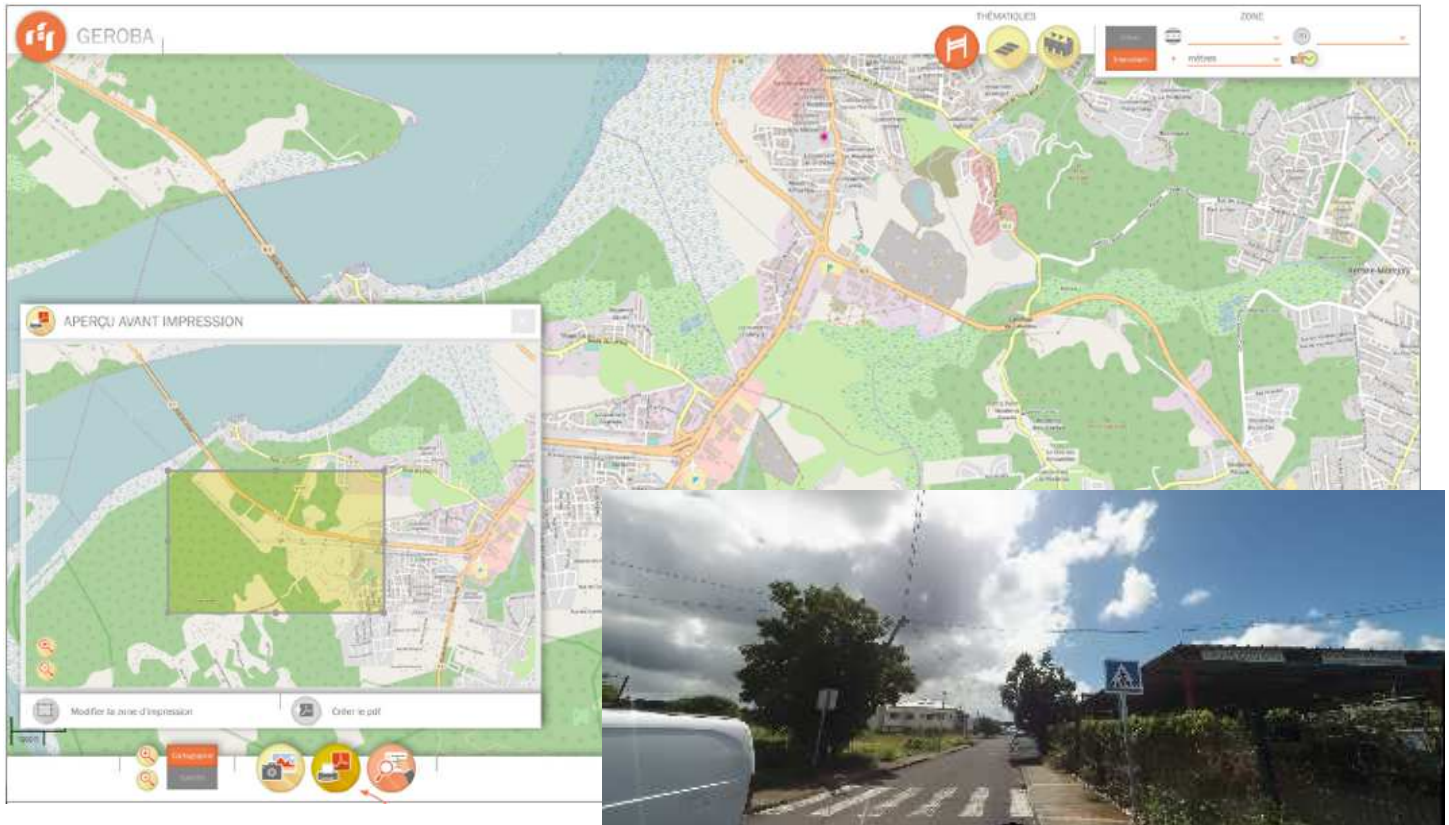
## quelles missions ?

Mise en place du plan d'adressage sur le territoire communal :

- Relevé vidéo dans les deux sens de l'ensemble des voies ouvertes à la circulation publique.
- Identification, géolocalisation et qualification des équipements existants.
- Création et exploitation de la base de données via l'application GEROBA.
- Rédaction du marché de travaux.

## pour quel budget ?

- Montant des études : 150 000 € HT



## En savoir +

### nos actions

- **Etat des lieux :** relevé vidéo dans les deux sens de circulation de l'ensemble des voies ouvertes à la circulation publique.
- **Relevé de l'existant :** audit géoréférencé des équipements d'adressage existants.
- **Base de données :** intégration des données existantes et d'études sous GEROBA et création d'un accès en ligne pour la Maîtrise d'Ouvrage.
- **Travaux :** rédaction et suivi du marché de travaux jusqu'à la réception et mise à jour de la base de données via GEROBA.

### Le problème posé

La ville de Baie-Mahault est le poumon économique de la Guadeloupe. Il y a quelques années, la municipalité avait entrepris la mise en place d'un adressage communal qu'elle souhaite aujourd'hui finaliser.

### notre organisation

- **Durée des études :** 6 mois
- Un collaborateur a spécifiquement été affecté aux visites de classement.

**gds**  
Groupe