

quand ?

➔ 2015

avec qui ?

➔ Caraiibus (Vinci concession) titulaire du Partenariat Public-Privé sur le TCSP de la Martinique.

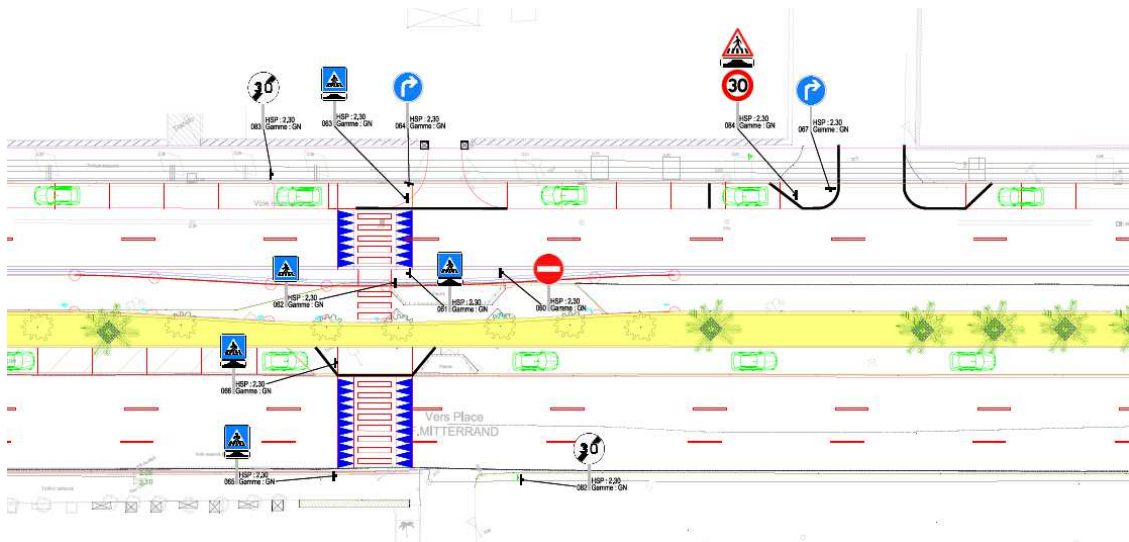
En bref

quelles missions ?

- ➔ Étude de jalonnement directionnel pour le rabattement des véhicules vers les 2 zones multimodales.
- ➔ Étude de la signalisation de police sur quelques sections du TCSP.
- ➔ Étude de jalonnement piéton pour le rabattement des piétons vers les stations depuis les pôles générateurs de flux.

pour quel budget ?

➔ Montant des études : 26 200 € HT.



En savoir +



nos actions

- ➔ **Étude de jalonnement directionnel véhicules** : définition de règles de signalisation ; analyse des schémas directeurs de référence ; proposition des « étoiles de jalonnement » ; élaboration des projets de signalisation (réutilisation des équipements dans la mesure du possible) ; concertation avec les gestionnaires.
- ➔ **Signalisation de police** : étude de signalisation sur quelques sections du TCSP ; positionnement précis des équipements ; dimensionnements et caractéristiques des panneaux.
- ➔ **Étude de jalonnement piéton aux abords des stations** : définition de la liste des pôles générateurs de flux ; recherche des itinéraires à jalonner ; définition d'un design spécifique des mobiliers ; élaboration des projets de signalétique ; édition du dossier d'implantation.

le problème posé

Dans le cadre du Partenariat Public-Privé sur le TCSP de Martinique, le consortium en charge des travaux avait besoin d'une étude de définition précise de signalisation verticale liée au projet. Groupe GDS, de par ses références en Martinique, a été sollicité pour apporter son savoir-faire pour ces études dans des délais contraints compte-tenu des échéances de livraison imposés par le contrat.

notre organisation

- ➔ **Durée des études** : - jalonnement : 4 mois.
- Police : 1 mois.
- SIL piétonne : 3 mois.