

FIG-1 MURAL

La Ville du Lamentin  
vous accueille

NIVEAU 2

SERVICE INFRASTRUCTURES ELECTRICITÉ ÉNERGIE

NIVEAU 1

DIRECTION GÉNÉRALE DES SERVICES TECHNIQUES  
DIRECTION DE L'ADMINISTRATION DES MOYENS  
ET DU CONTRÔLE DE GESTION - SIG  
DIRECTION DE L'ENVIRONNEMENT  
ET DU CADRE DE VIE  
SERVICE DE LA QUALITÉ ET DE LA PROXIMITÉ  
SERVICE DES MARCHÉS PUBLICS  
SERVICE REPRODUCTION  
SALLE POLYVALENTE  
SALLE DE CONFÉRENCE

← NIVEAU 0

DIRECTION DE LA VOIRIE, DES INFRASTRUCTURES,  
ET DE L'ÉLECTRICITÉ  
DIRECTION DE L'URBANISME  
ET DE L'AMÉNAGEMENT URBAIN  
GESTION DU PARC  
MAGASIN / GARAGE / ATELIERS

ACCÈS PAR L'EXTÉRIEUR

ESPACES PUBLICS ET DÉPLACEMENTS URBAINS  
CELLULE DOCUMENTATION



DIRECTION DES RESSOURCES HUMAINES | DIRECTION GÉNÉRALE DES SERVICES ADJOINTE  
DIRECTION DE L'INGÉNIERIE FINANCIÈRE | DIRECTION DES SERVICES A LA POPULATION

NIVEAU 0 D

**DIRECTION GÉNÉRALE DES SERVICES ADJOINTE**

**ASSEMBLÉES ET ÉLECTIONS**  
Responsable de Service : Patricia CASSILDE  
Christelle IGOUT, Fabienne VALÉRY  
Fabienne LAUREAT, Anite CHARLÉRY  
porte n°020, s'adresser au n°029  
porte n°027  
porte n°026

**MAINTENANCE ET EXPLOITATION**  
Responsable de Service : Philippe HONORE  
Dominique LONGCHAMPS  
Mathieu PAN, Pablo MARCUSSEY, Philippe CATAN  
porte n°032a  
porte n°033  
porte n°032

**COURRIER, ARCHIVES, DOCUMENTATION, REPROGRAPHIE**  
Responsable de service : Line RETOUR  
Susy OROS-DUBOIS, Véronique ERICHOT,  
Liliane AVENEL  
Gabrielle PENDANT, Odile CAPITAINE,  
Annie ANGLÈLE, Maryse GABIN,  
Monette LATOÏE, Miriella CHARLES-ÉDOUARD  
Johney QUITMAN, Gérard IGNAM, Victor AILKER,  
Philippe VIGOTIRI  
porte n°035  
porte n°036a  
porte n°036b  
porte n°030  
et n°034

**DIRECTION DES SERVICES A LA POPULATION**

**AFFAIRES SCOLAIRES**  
Responsable de Service : Raymond BEAUDRY, porte n°023, s'adresser au n°024  
Secrétaire : Adèle PAULA, Lym MANUEL,  
Chantal MUGERIN  
porte n°024

**SERVICE LOGEMENT**  
Patrice DELIN, Georgette FLOBINUS  
porte n°025

**DIRECTION DES RESSOURCES HUMAINES**  
**PRÉVENTION DES RISQUES PROFESSIONNELS**  
Responsable de service : Patrick NOUREL, porte n°021a  
Secrétaire : Roland RACHEL, porte n°021  
Maxcol VINCENT, Myriella ZACHARIE,  
Audrey HAUSTANT, porte n°020

**DIRECTION DE L'INGÉNIERIE FINANCIÈRE**  
**SERVICE RECENSEMENT ET FISCALITÉ**  
Responsable de Service : Danielle LAMIN, porte n°024  
Danielle MAZARIN, Myrielle PRIAM,  
Myrielle ROCHAMBEAU, Etiane CAROLE  
Agents de Développement en Urbanisme, porte n°024  
porte n°026

quand ?

- 2012 - 2015

avec qui ?

- Direction Générale des Services Techniques
- Direction de la Logistique
- Service Communication

En bref

quelles missions ?

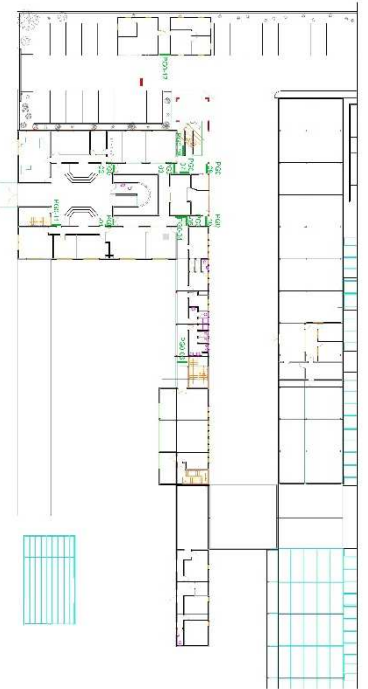
Mise en place d'un plan de guidage de signalétique intérieure dans tous les bâtiments de la ville avec test sur l'hôtel de ville :

- Définition d'un concept de design mobiliers.
- Analyse des sites et définition des besoins.
- Définition des logiques fonctionnelles.
- Élaboration du projet signalétique théorique.
- Confrontation du projet au site et à ses administrateurs.
- Finalisation et chiffrage du projet.
- Suivi des travaux.

pour quel budget ?

- Montant des études : 140 000 € HT.
- Montant des travaux : 800 000 € HT.

## PIG0-1 sur pied fixé



## En savoir +

### nos actions

- ➔ **Définition d'un concept de design mobiliers :** concept signalétique pour les bâtiments ; concept design pour les mobiliers ; formalisation dans une charte de la signalétique intérieure.
- ➔ **Analyse du site et définition des besoins :** diagnostic de fonctionnement ; rencontre avec les responsables de sites ; définition des fonds de plan.
- ➔ **Définition des logiques fonctionnelles :** logiques de cheminement ; production des données fonctionnelles à prendre en compte ainsi que les évolutions programmées.
- ➔ **Élaboration du projet signalétique théorique :** définition du plan de signalisation des bâtiments en prenant en compte les différents besoins : guidage, localisation, information et plaques de portes.
- ➔ **Confrontation du projet au site et à ses administrateurs :** ajustement et pré-piquetage sur site après confrontation avec la maîtrise d'ouvrage.
- ➔ **Finalisation et chiffrage du projet :** répercussions des ajustements sur le projet et chiffrage des travaux.

L'étude et la mise en œuvre de la signalisation intérieure sur le site du bâtiment de l'hôtel de ville a servi d'expérimentation avant la généralisation du processus aux autres bâtiments municipaux recevant du public.

### le problème posé

Au fur et à mesure de la construction des bâtiments communaux ou de leur rénovation, la signalétique était plus ou moins abordée mais sans cohérence ni homogénéité.

La municipalité a souhaité uniformiser son image en concevant une charte et en la déclinant sur l'ensemble de ses bâtiments.

### notre organisation

- ➔ **Durée de l'étude :** 2 mois ; **durée des travaux :** 6 mois.
- ➔ GDS a assuré de design des mobiliers et la création des plans intérieurs.